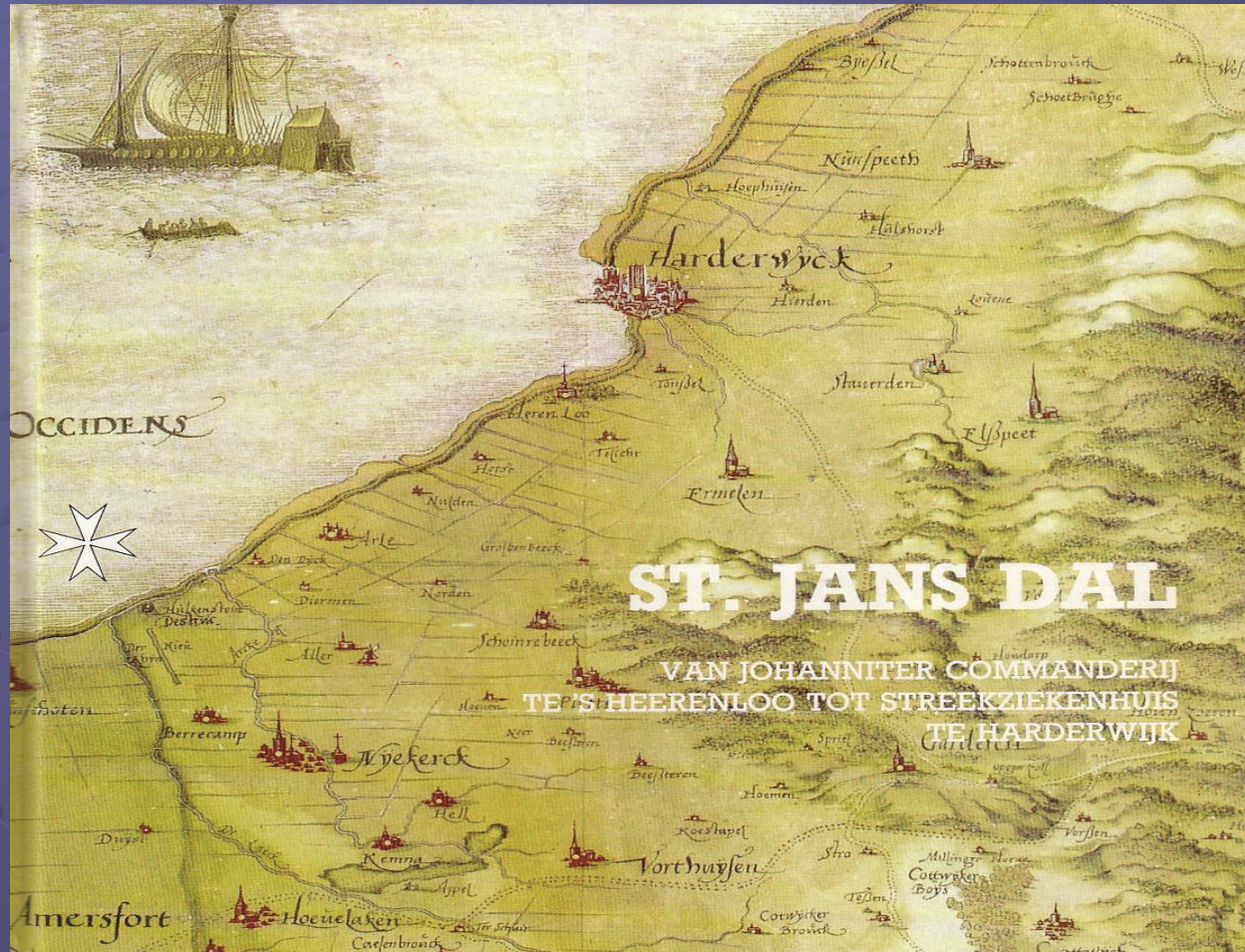


# Gezamenlijk Medisch Consult Mammacarcinoom



**Komt een vrouw bij het GMC  
mammacarcinoom.....**

# Mammacarcinoom

- In Nederland jaarlijks 15000 vrouwen diagnose mammacarcinoom
- In St.Jansdal ca 100 nieuwe gevallen/jaar
- 3400 poliklinische controles (F.U.)/jaar



# GMC; waarom een andere manier van poliklinische zorgverlening?

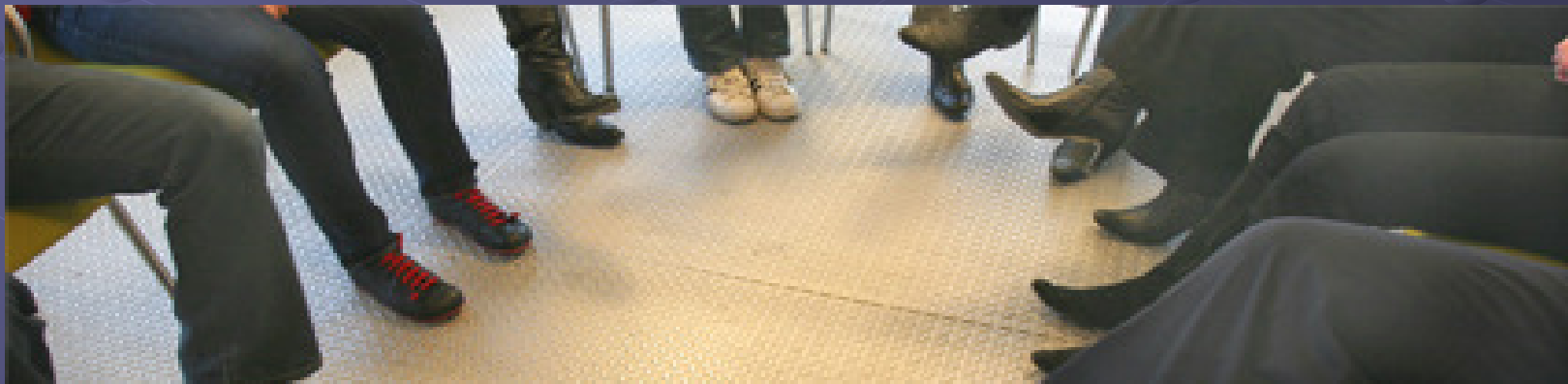
## Perspectief patiënt:

- Behoeftte aan contact medepatiënten, delen ervaringen
- Grote informatie behoefte
- Behoeftte aan ondersteuning bij zelfmanagement



# GMC

Een gezamenlijk medisch consult is een serie van één op één consulten in aanwezigheid van een groep medepatiënten.



# GMC: historiek

- 1996: E. Noffsinger (medisch psycholoog VS) grondlegger
- 2005: start CBO-pilottraining obv E. Noffsinger
- 2009: 50 teams getraind door CBO
- 2009: Eerst GMC-mammacarcinoom ziekenhuis St.Jansdal Harderwijk

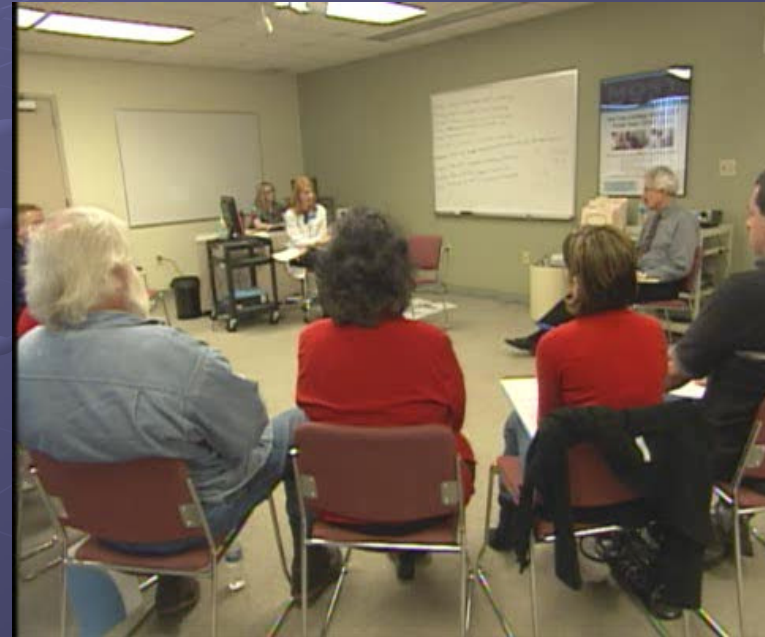


# GMC mammacarcinoom projectteam

- Gespreksleider
- Chirurg / Nurse practitioner
- Coördinerend Oncologie Verpleegkundige (COV)
- Poli-assistente

# GMC mammacarcinoom

- “Meet and greet”-fase
- Opening / welkom
- Consult
- Voorlichting
- Afsluiting





# GMC Mammacarcinoom

- vanaf 1 jaar na diagnosestelling
- Zonder partner
- Voorlichtingsblok
- Vrijwillige deelname
- 5-10 patiënten
- 1x per maand



# FU patiënten mammacarcinoom

- Zelfverzekerd functionerend → Ja, versterkend, voorbeeld functie
- Onzeker functionerend → Ja, zelfvertrouwen, zelfmanagement
- Onzeker matig-functionerend → Ja, zelfvertrouwen, zelfmanagement
- Onzeker disfunctionerend → Nee, ander traject

# GMC mammacarcinoom: Wat levert het op voor de patiënt?

## Verbetering van kwaliteit van zorg en toename patiënttevredenheid:

- Contact met medepatiënten: herkenning
- Meer aandacht voor psychosociale aspect
- Meer tijd voor informatie verstrekking
- Vergroten zelfmanagement

# GMC mammacarcinoom:

## Wat levert het op voor de zorgverleners?

- Meer ruimte om informatie te kunnen geven
- Toename werkplezier door variatie consultvoering
- Multidisciplinaire aanpak: interactief proces is een leermoment





**SAMEN**

# GMC mammacarcinoom

## Conclusies

- Zinnige variant op het reguliere F.U.-consult
- Verbetering kwaliteit van zorg / patiëntentevredenheid
- De ontwikkeling en implementatie is arbeids-intensief
- Interactieve voorlichtingsblok geeft een extra dimensie
- Belang van een toegewijd team
- Beperkte ervaring; wederzijds zeer positieve evaluatie

Ziekenhuis  
St JANSDAL



**Bedankt voor uw aandacht!**